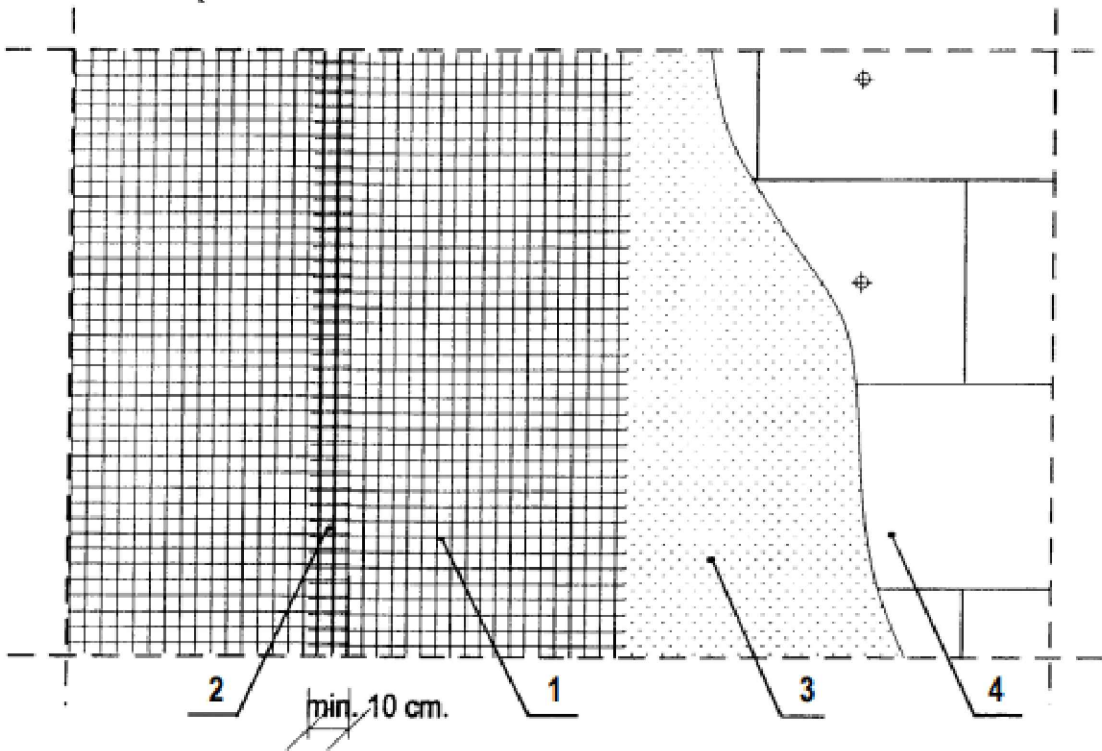


Przyklejenie siatki z włókna szklanego
na ścianie bez otworów



- Oznaczenie:
- 1—siatka z włókna szklanego
 - 2— połączenie sąsiednich pasów siatki
 - 3— masa klejąca
 - 4— płyty styropianowe

Rodzaj opracowania:	PROJEKT WYKONAWCZY		
Nazwa zamierzenia budowlanego:	"Modernizacja energetyczna budynku OSP w Woli Kuczkowskiej;"		SKALA 1:100
Adres:	Działka nr 362 , Obręb 0017 Wola Kuczkowska, Gmina Secemin, powiat włoszczowski, województwo świętokrzyskie		
Projektował:	mgr inż. Tomasz PIERZAK	UPR. BUD. SWK/0005/P00K/10	Nr rysunku B9
TYTUŁ RYS.	Klejenie siatki zbrojącej na ścianie		
Data opracowania:	wrzesień 2025 r.		